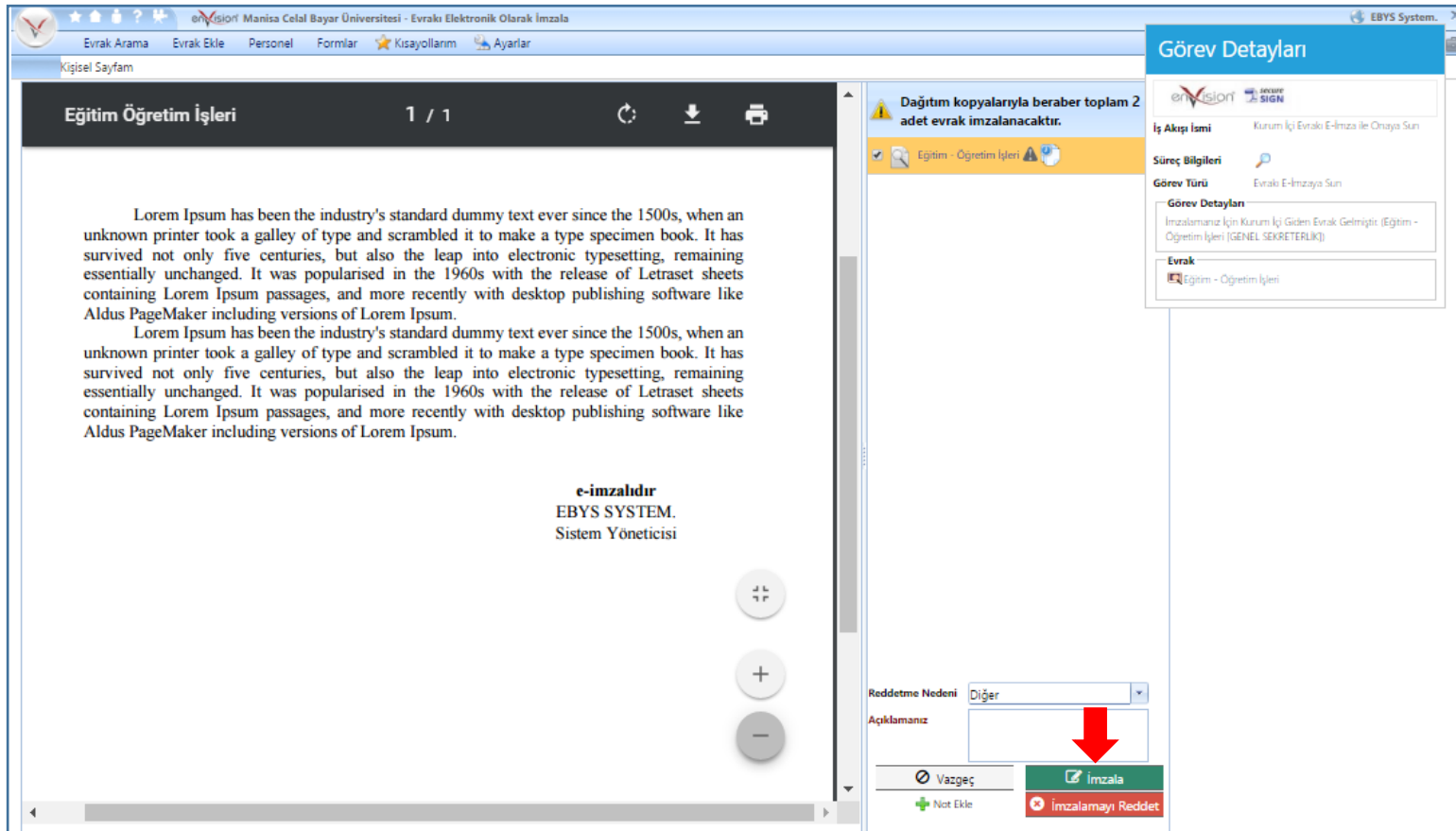


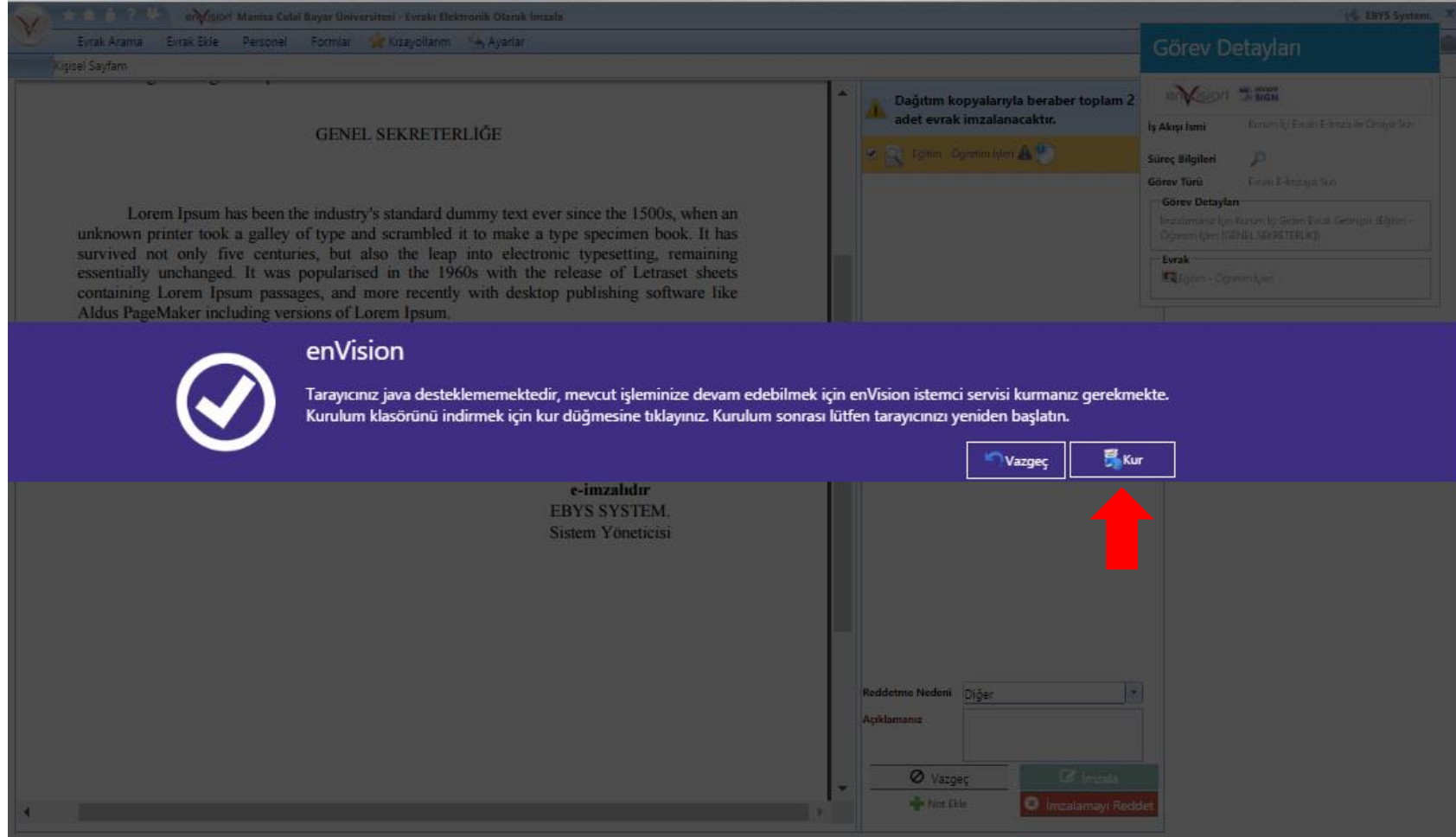
Manisa Celal Bayar Üniversitesi - Elektronik Belge Yönetim Sistemi kapsamında; Google Chrome tarayıcısından Elektronik İmzalama işlemini gerçekleştirebilmek için lütfen aşağıdaki adımları takip ediniz.

*Bu işlem için bir kereye mahsus olarak eklenti kurulumu (enVision Client Service) gerekmektedir.*

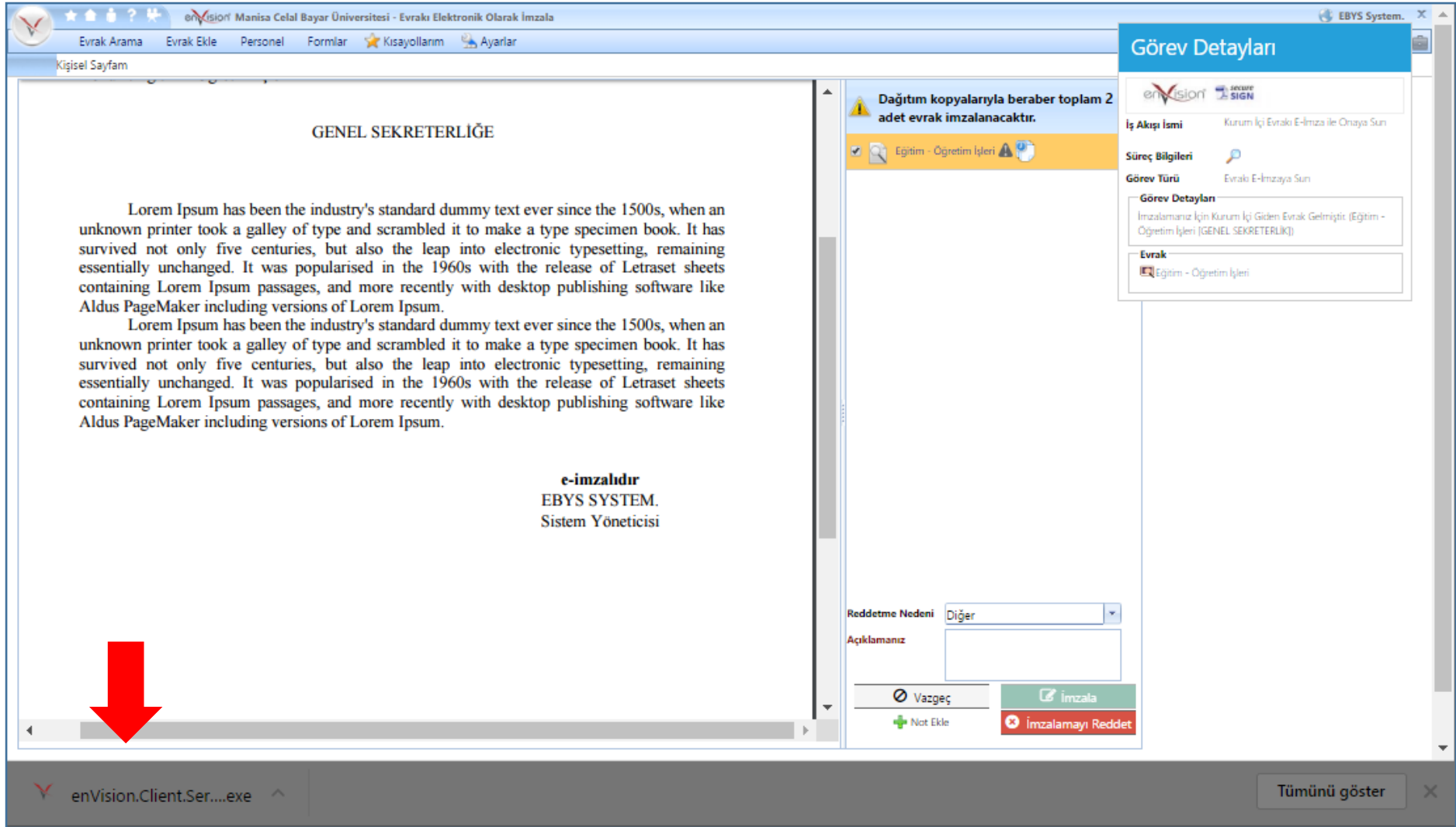
- 1) Google Chrome tarayıcısından Elektronik Belge Yönetim Sistemine giriş yapılır.
- 2) İmzalanmak üzere “Görevlerim”de bulunan evrak görüntülenir ve “İmzala” butonuna basılır:



3) Sonraki aşamada ekrana gelen iletişim kutusunda “Kur” butonuna basılarak eklentinin bilgisayara indirilmesi sağlanır:



4) Kurma işlemini başlatılmak için bilgisayara indirilen program açılır:

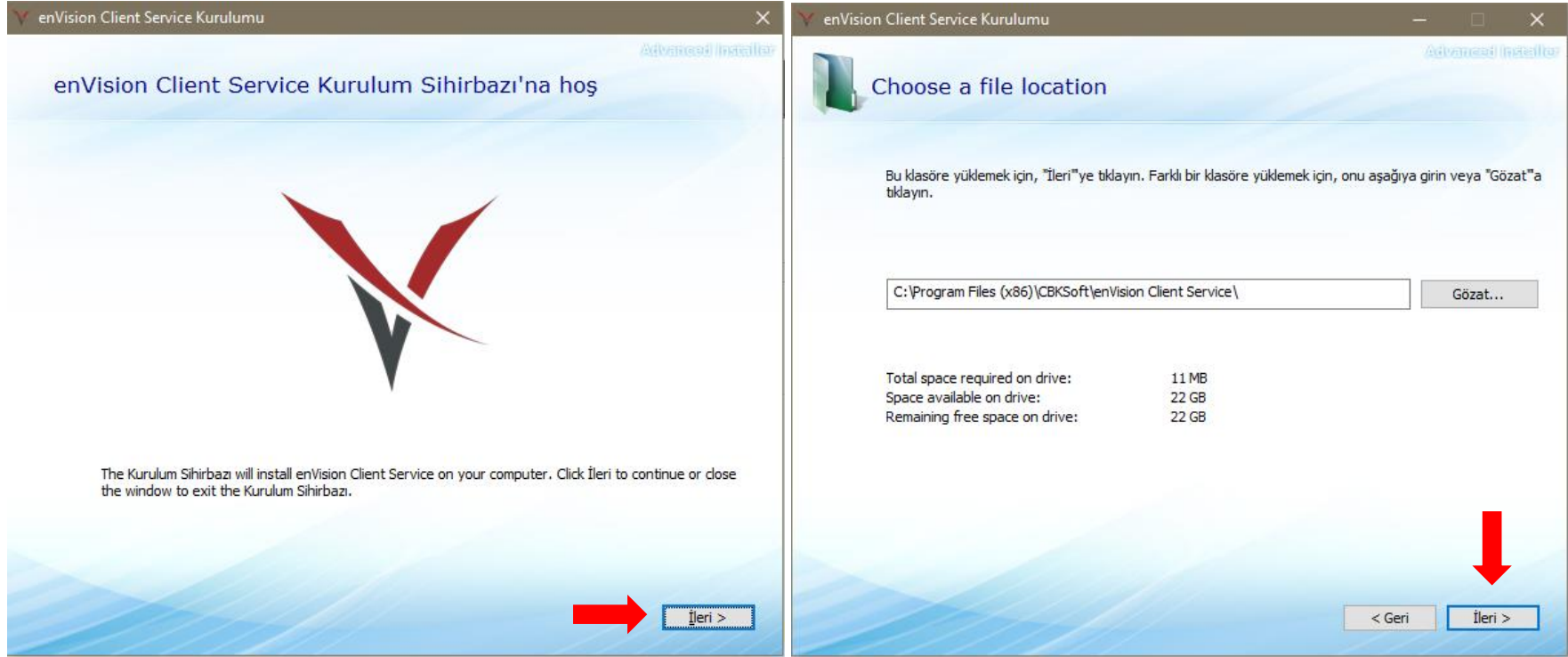


The screenshot displays the EBYS System interface. The main content area shows a document titled "GENEL SEKRETERLİĞE" with two paragraphs of Lorem Ipsum text. Below the text, it is signed "e-imzalıdır EBYS SYSTEM. Sistem Yöneticisi". A red arrow points to the "İmzala" button in the bottom right corner of the document area. The right sidebar contains a "Görev Detayları" panel with the following information:

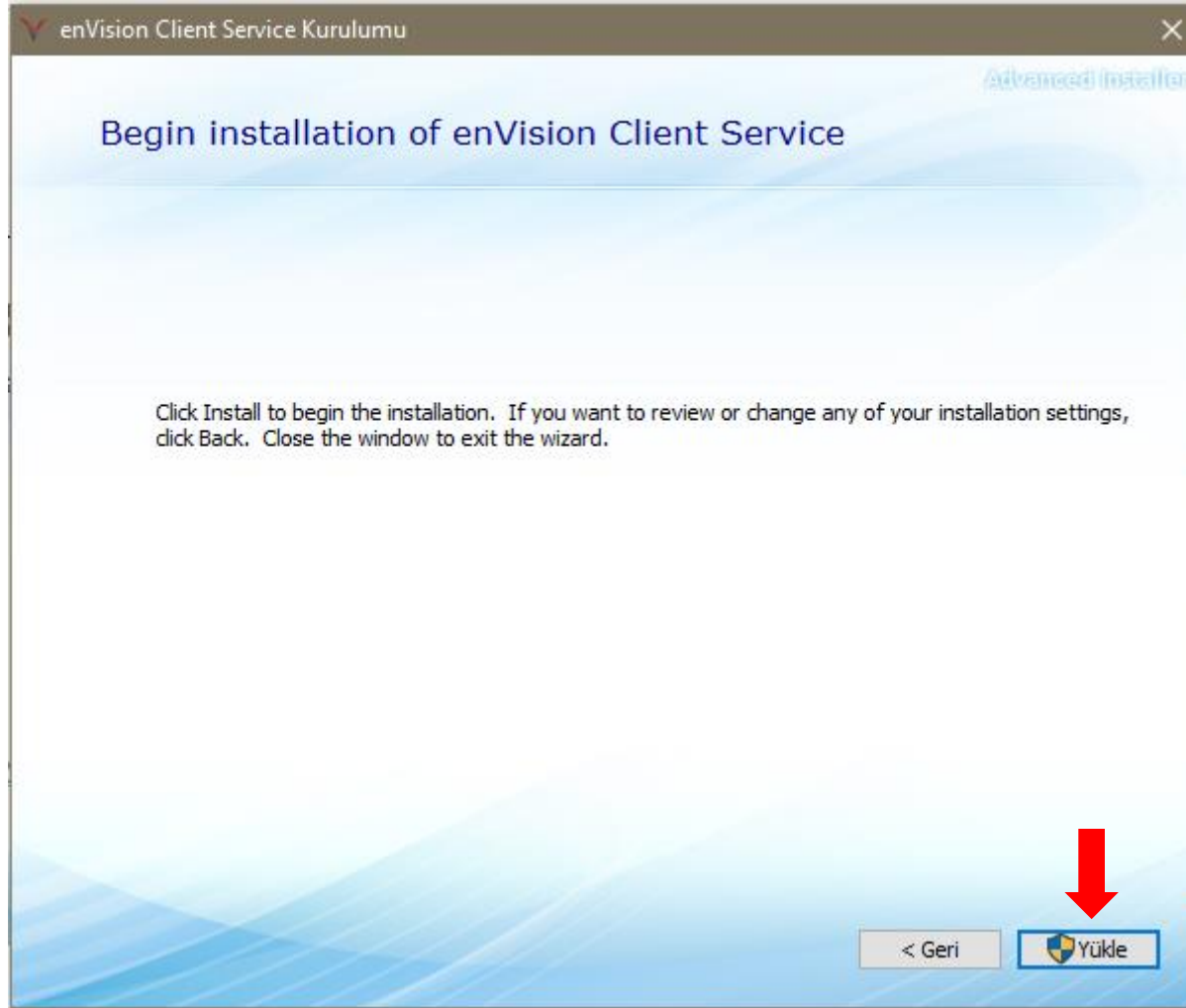
- Dağıtım kopyalarıyla beraber toplam 2 adet evrak imzalanacaktır.**
- İş Akışı İsmi:** Kurum İçi Evrak E-İmza ile Onaya Sun
- Süreç Bilgileri:** Eğitim - Öğretim İşleri
- Görev Türü:** Evrak E-İmzaya Sun
- Görev Detayları:** İmzalamanız İçin Kurum İçi Giden Evrak Gelmiştir. (Eğitim - Öğretim İşleri [GENEL SEKRETERLİK])
- Evrak:** Eğitim - Öğretim İşleri

At the bottom of the sidebar, there is a "Reddetme Nedeni" dropdown menu set to "Diğer", an "Açıklamanız" text area, and buttons for "Vazgeç", "İmzala", "Not Ekle", and "İmzalamayı Reddet". The taskbar at the bottom shows the application "enVision.Client.Ser...exe" and a "Tümünü göster" button.

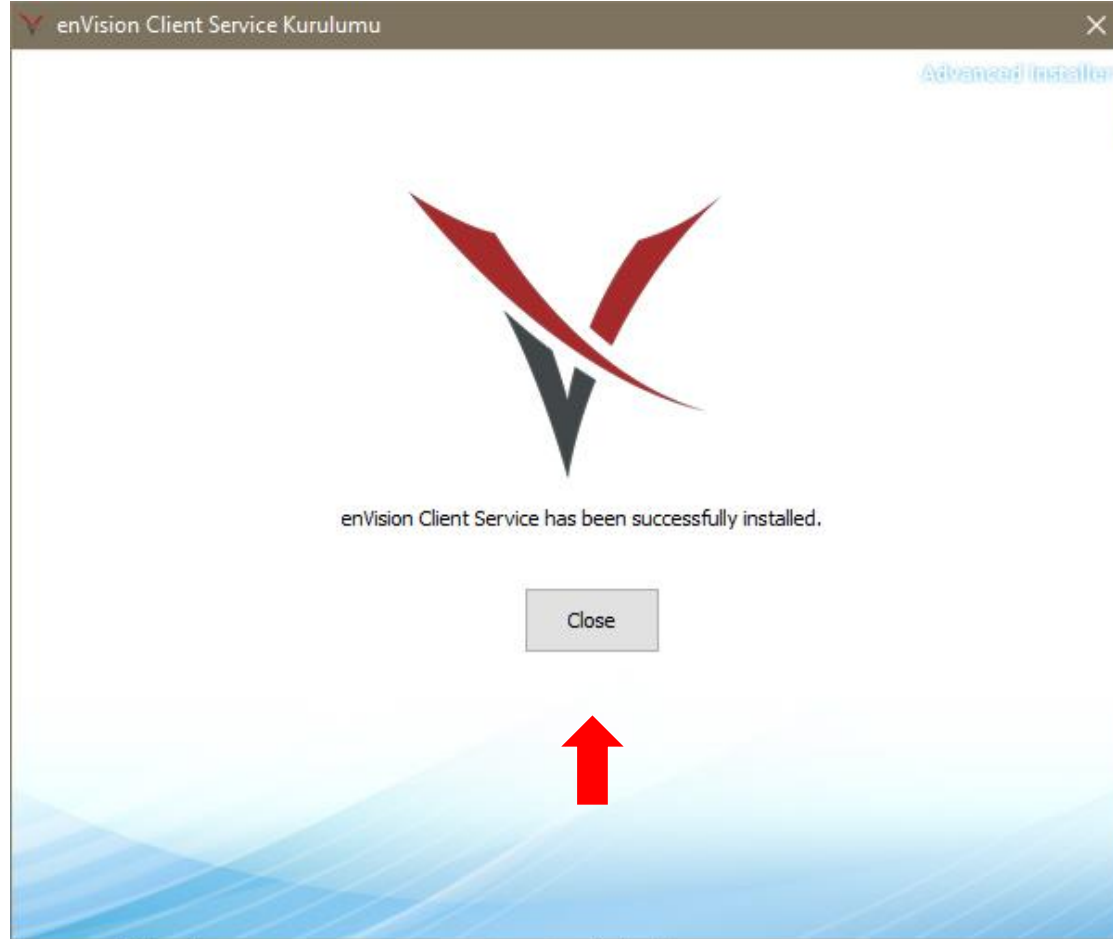
5) Ekranı gelen kurulum sihirbazında "İleri" butonlarına basılarak işlem devam ettirilir:



6) “Yükle” butonuna basılarak yazılımın yükleme işlemi gerçekleştirilir:



7) Yükleme işlemi tamamlandıktan sonra yükleme penceresi kapatılır:



8) Bu aşamada Chrome tarayıcısına geri dönülür, (F5 tuşu yardımı ile) ekran yenilenir ve imzalama işlemi tamamlanır.